



du <sup>28<sup>e</sup></sup> Fête  
chant  
traditionnel

24 > 28 avril 24

Bovel <sup>[35]</sup>





# Édito

Enter' don, Degemer mat, Welcome, Benvengut, Fáiite ,  
Benénnidu, Kalos Irthate, Bienvenue...

... à la 28<sup>e</sup> Fête du Chant !

Pour sa 28<sup>e</sup> année, la Fête du Chant vous invite à découvrir ou redécouvrir les richesses et la beauté des traditions chantées recueillies localement, à rencontrer les porteurs de tradition qui les transmettent, les nouvelles générations qui les font vivre aujourd'hui.

Pour la 28<sup>e</sup> fois, elle vous invite à emprunter ce chemin des chants pour aller à la rencontre de l'autre, finalement tellement plus proche qu'il n'y paraît...

Pour la 28<sup>e</sup> fois tout simplement, elle vous invite à venir chanter, écouter, rencontrer, recevoir et transmettre....

**Bonne Fête du Chant à tous !**

## Avant-programme

### Samedi 23 mars

Les 12 heures  
du Chant *en ligne*  
et Chez Nanou  
à Bovel

### Mercredi 24 avril

Veillée chantée  
20h30  
Café Chez Nanou,  
Bovel  
Gratuit

### Jeudi 25 avril au vendredi 26 avril

**STAGES :**  
Chants Haute Bretagne,  
Trégor et Cornouailles,  
conte

avec  
Gaël ROLLAND,  
Catherine AUBERT,  
Jacques BONNO,  
Guy ECOCHARD,  
Jean-Pierre MATHIAS,  
Anne AUFFRET,  
Roland BROU

The logo for epille.com features the text 'epille.com' in a dark blue, serif font, centered within a bright yellow, brush-stroke style background. This yellow background is superimposed on a circular graphic of light blue wavy lines, resembling water or sound waves.



# Conférences

Jeudi 25 avril

18h00

Salle René

Lepage

Gratuit

## LE CHANT TRADITIONNEL EN LOIRE-ATLANTIQUE

*Hugo Aribart et Hervé Dréan*

Venez découvrir les différents contextes dans lesquels le répertoire de chansons populaires en Loire-Atlantique trouvait à s'exprimer puis les différents genres qu'il nous est loisible de pratiquer aujourd'hui.

Samedi 27 avril

10h30

Salle René

Lepage

Gratuit

## SEIN EN CHANSONS

**Moe vrao tud kear !**

*par Michel Colleu et Lucie Guilcher*

Venez découvrir ce répertoire à l'occasion du lancement de la souscription pour le recueil Sein en chansons, à paraître à l'automne 2024 (200 chansons, 30 comptines, éd. OPCI avec des partenaires).

Vendredi 26 avril

20h30

Salle René Lepage

7€ / 4€

## JOUTE CHANTÉE

*animée par Fabienne Mabon et Matlao Rollo*



Deux équipes de chanteurs s'affrontent sur des épreuves thématiques qu'ils découvrent en même temps que le public qui est appelé à voter. Leurs armes : leur riche répertoire de chants traditionnels et leur imagination. L'occasion de découvrir une grande diversité de répertoires et de voix, le tout sous une forme ludique car à la joute chantée de Bovel, tout peut arriver !



Samedi 27 avril  
9h30 » 10h30  
Salle René Lepage  
5€

Samedi 27 avril  
10h00  
Salle René Lepage  
Gratuit

Samedi 27 avril  
14h00 » 2h00  
Salle René Lepage

Tarifs  
Fest-deiz ou  
fest-noz :  
7€  
11€ les deux

## INITIATION AU CHANT DE HAUTE-BRETAGNE

## FORUM DES ASSOCIATIONS

Stands d'associations travaillant à la collecte et à la diffusion du patrimoine oral : Dastum, Bertaeyn Galleizz, La Loure, L'épille...

## LES 12 HEURES DE LA RONDE CHANTÉE !



### 14h • Fest-deiz dans la ronde

Avant le fest-noz chanté, passage obligé par le chant « dans la ronde », pour découvrir ou ne pas oublier à quel point le chant et le mouvement sont liés. Les danses seront menées par des chanteurs invités de différentes générations, différentes régions (Bretagne, Vendée, Normandie, ...) : une superbe rencontre autour de la danse chantée en perspective.

### 21h • Fest-noz chanté Brou

Brou • Quimbert  
*Loudéac-Paludier*  
Kerno • Le Goff  
*Avant deux, gavottage*  
Marchand • Menneteau  
*Lange Centre Bretagne*  
Le Gall • Le Hunsec  
*Gallo-Vannetais*

Colleu • Servan  
*Ronds 3 pas Normandie*  
Kloareg • Guiner  
*Vannetais breton*  
Artus • Gautier  
*Ronds Vendéens*  
Petillon • Colleu • Kloareg  
*Iles bretonnes*





Dimanche 28 avril

10h00

Départ :  
parking du bourg

Gratuit

## RANDONNÉE CHANTÉE



11h00

Salle de motricité  
1€  
à partir de 5 ans

## SPECTACLE JEUNE PUBLIC

### Les Nouveaux contes de la Roche aux Fées

Les histoires intrigantes et drôles de la Roche aux Fées. Ce spectacle raconte la rencontre d'une petite fée avec un jeune garçon à la Roche aux Fées et leur amitié naissante autour des histoires qu'ils s'échangent. Job veut absolument connaître le secret de pierres du plus grand dolmen de Bretagne. Pour le savoir, il devra découvrir les drôles d'énigmes de la fée Plume...



Doé libère la saveur, l'humour ou le mystère que chaque conte recèle, tout en amusant, en faisant frémir autant qu'en captivant son public. Cela grâce à des dispositifs scéniques variés : Les Théâtres d'Ombres, les mobiles animés, la Bibliothèque des Ombres, la Boîte à Mystères, La Roche aux biscottes..., des chansons et une interactivité avec le public.

12h00

Préau près de l'étang

## APÉRO GRATUIT ET CHANTÉ

Offert par la commune de Bovel

13h00

Salle René Lepage  
15€

## REPAS CHANTÉ

Sur réservation au 06 78 17 48 30  
jusqu'au 20 avril

ou au 02 99 92 06 35 à partir du 25 avril  
ou [contact@epille.com](mailto:contact@epille.com)

14h30

Ticket tarif  
unique :  
11 € / 7 €

## CONCERTS, CABARETS & RONDE FINALE

Ouverture de la billetterie à 14h15,  
Pas de réservation



# Cabarets

Dimanche 28 avril  
14h45  
Bar Chez Nanou

14h45  
Salle de la mairie

## CABARET CHANTS



Comme chaque année, le bar « Chez Nanou » sera l'espace ouvert à tous pour chanter ou pour écouter les nombreux invités de la Fête du Chant, de tous âges, de tous profils et de toutes régions.

## CABARET CONTES

Depuis déjà plusieurs années, la Fête du Chant accueille aussi les amis conteurs, dont beaucoup chantent aussi ! Ils sont tellement nombreux qu'ils ont désormais leur propre cabaret !





# Concerts à l'église

## 14H30 • BLEU HERBE

Cyril Couchoux est un musicien originaire de Saint-Etienne. Inspiré depuis longtemps par les musiques du massif central, il se passionne également pour les musiques américaines et notamment le répertoire du banjo.

Bleu-Herbe, c'est la recherche du chaînon manquant entre ces deux musiques ; une invitation dans l'univers poétique d'Appalaches francophones imaginaires, au travers d'un florilège de chansons recueillies entre la Loire et la Haute-Loire mêlées d'harmonies outre-atlantiques.

*Cyril Couchoux :*  
*banjos, violon-alto, voix*





# Concerts

Salle René Lepage



## 16H • CONCERT MARCHAND · MENNETEAU · LANGE

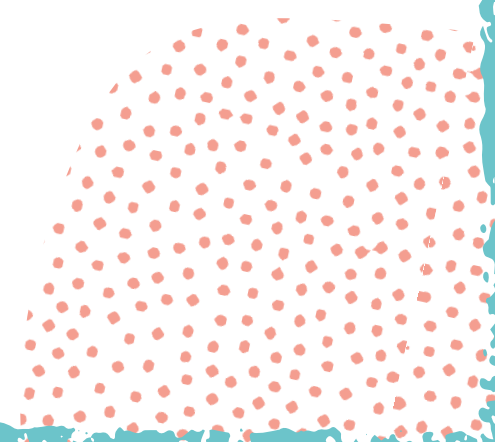
**E**rik Marchand, Éric Menneteau et Youenn Lange, chanteurs émérites, maîtrisent l'art du kan ha diskan. À travers leur engagement passionné, ils préservent et enrichissent ce patrimoine vivant, capturant dans leurs chants les émotions universelles de l'amour, de la révolte, de l'espoir et de la fête. Présentant leur album "Hiri", ils témoignent de la vitalité et de la pertinence intemporelle de cette tradition musicale, offrant ainsi un hommage vibrant à leur territoire et à leur vision du monde.

## 17H15 • L'ARMÉE DU CHALUT



**P**uisque tu le veux, failli terrien, écoute l'histoire dit la chanson... L'Armée du Chalut vous embarque escalier dans les ports et les îles de la Manche et de l'Atlantique - et de Guadeloupe - au fil des chants de bord et des chants de ports que les dix « matelots-chanteurs-collecteurs » ont recueilli auprès des marins du temps de la voile au travail ou des derniers chalutiers morutiers, mais aussi auprès des ouvrières des boucanes fécampoises ou des conserveries de poissons bretonnes et vendéennes.

## 18H30 • RONDE CHANTÉE FINALE





Samedi 23 mars	Les 12 heures du chant	Café de Bovel et <b>visio</b>	Gratuit
Mercredi 24 avril	<b>20h30</b> • Veillée d'ouverture	Café de Bovel	Gratuit
Jeudi 25 avril	<b>18h</b> • Conférence	Salle René Lepage	Gratuit
Vendredi 26 avril	<b>20h30</b> • Joute chantée	Salle René Lepage	7 € / 4 €
Samedi 27 avril	<b>9h30</b> • Initiation chant Haute Bretagne	Salle René Lepage	5 €
	10h • Forum des associations	Salle René Lepage	Gratuit
	<b>10h30</b> • Conférence	Salle motricité (école)	Gratuit
	<b>14h</b> • Chant dans la ronde	Salle René Lepage	7€ / 4 €
	<b>21h</b> • Fest-noz chanté	Salle René Lepage	11€ les deux
Di- manche 28 avril	<b>10h</b> • Randonnée chantée	Départ Centre bourg	Gratuit
	<b>11h</b> • Spectacle jeune public	Salle motricité	1€
	<b>12h</b> • Apéro chanté	Près de l'étang	Gratuit
	<b>13h</b> • Repas chanté	Salle René Lepage	15 € sur réservation**
	<b>Dès 14h30</b> • Concerts	Église	Ticket unique 11€ / 7€
	<b>Dès 14h45</b> • Cabarets	Café - Mairie	
	<b>Dès 17h30</b> • Concert	Salle René Lepage	Pas de réservation
	<b>Dès 18h30</b> • Ronde finale	Salle René Lepage	

## FORFAIT WEEK-END • 22€

Tarif réduit pour 12 - 18 ans,  
chômeurs, étudiants

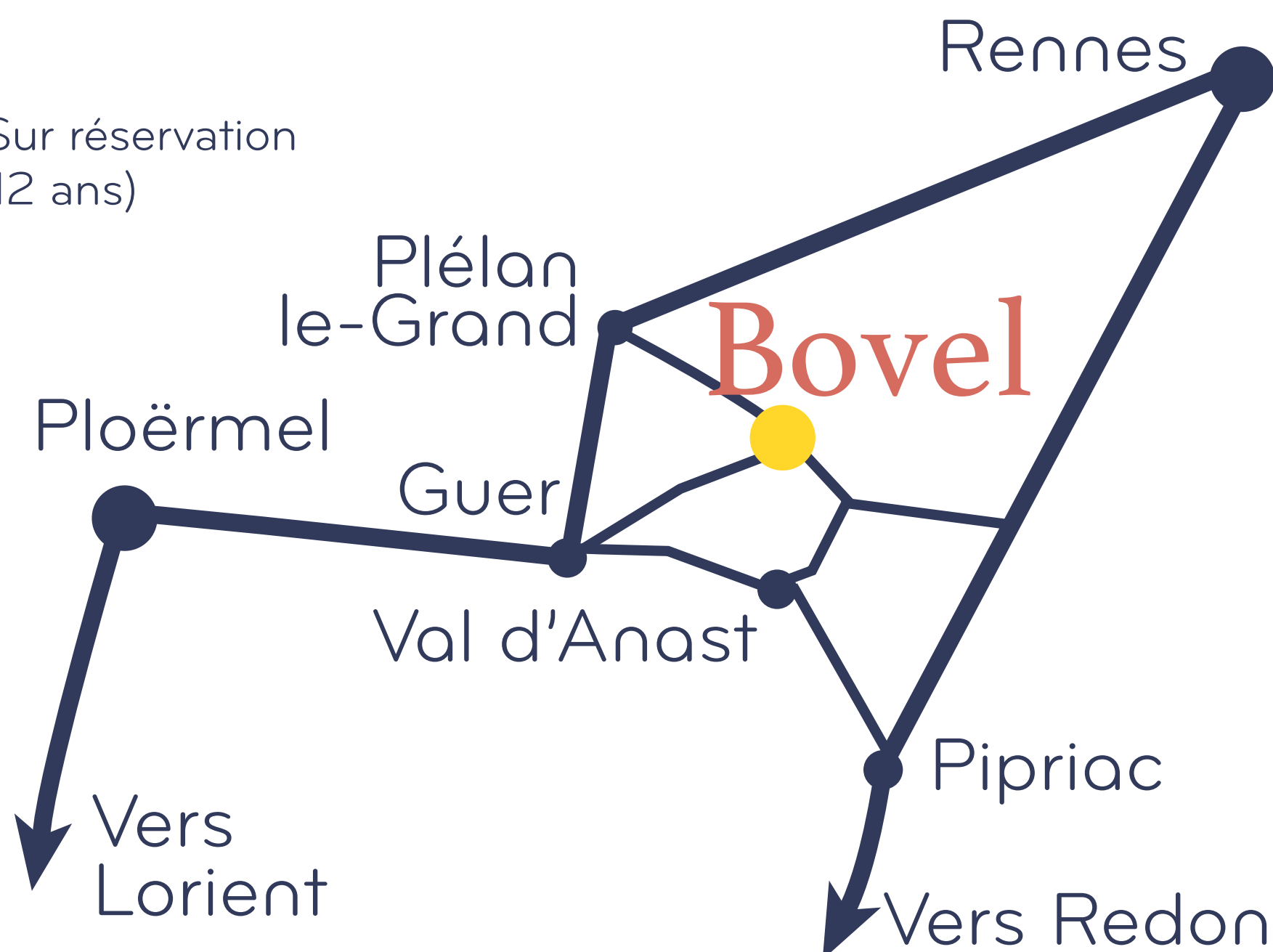
## \*\*REPAS CHANTÉ • 15€

Sur réservation

## AUTRES REPAS Sur réservation

14€/ 7€ tarif réduit (-12 ans)

- 06 78 17 48 30 jusqu'au 20 avril
- 02 99 92 06 35 à partir du 25 avril
- ou par mail à [contact@epille.com](mailto:contact@epille.com)





# Merci

à nos partenaires !

